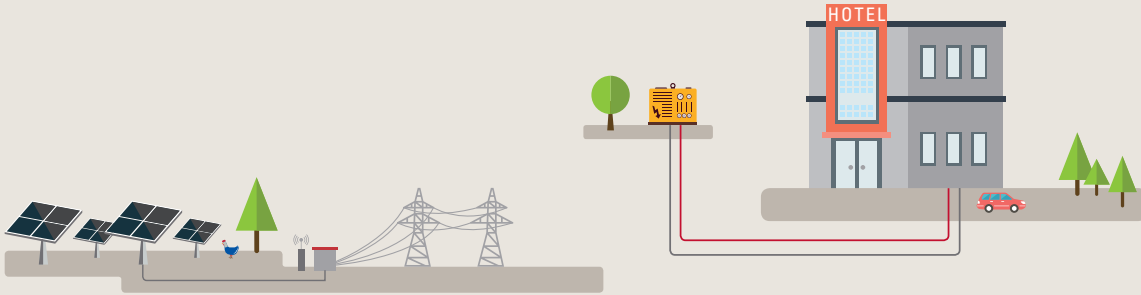




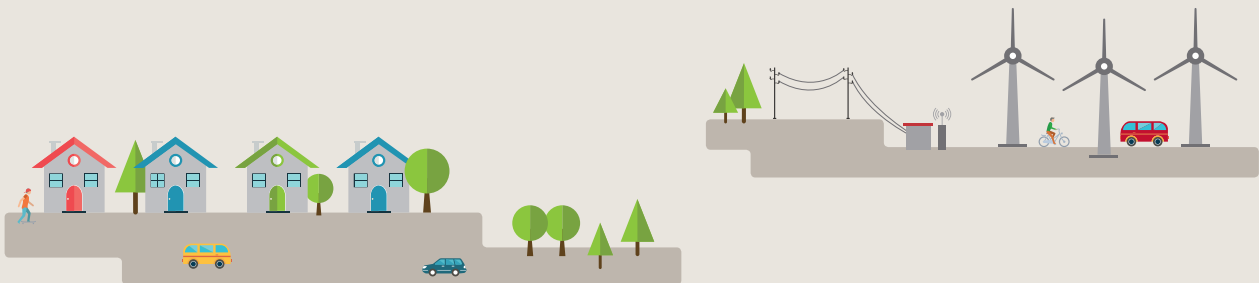
# FÜR VERSORGER

SOFTWARE-AS-A-SERVICE



## Wir managen Ihre **dezentrale** **ENERGIEVERSORGUNG**

Bilfinger GREYLOGIX - von der Feldebene bis zur Cloud.  
Seit 20 Jahren Partner für die Energiewirtschaft!



**ubix**  
www.ubixworld.de

Bilfinger GREYLOGIX GmbH  
Conrad-Röntgen-Straße 1 · 24941 Flensburg  
Telefon +49 461 505487-299  
ubix.greyllogix@bilfinger.com  
www.greyllogix.bilfinger.com





# Das kann **ubix**

ubix ist eine Hard- und Softwarelösung, die Sie dabei unterstützt, auf effiziente und wirtschaftliche Art und Weise Smart Grids und Virtuelle Kraftwerke aufzubauen, sowie die Betriebsführung dezentraler Anlagen flexibel, sicher und zuverlässig zu realisieren. Vom Gateway in der Anlage bis zum Web Frontend und den zentralen Businesslogiken passen wir die Module flexibel an Ihre Anforderungen an. So entstehen Lösungen, welche Transparenz in Ihre dezentralen Infrastrukturen bringen und eine enge Integration in bestehende Systeme leisten. In Echtzeit vom Sensor bzw. Aktor bis ins Web und zurück und damit liegen alle Möglichkeiten in Ihrer Hand.

**Ihr Vorteil:** Bei Bilfinger GREYLOGIX erhalten Sie alle Leistungen aus einer Hand; vom Projektmanagement bis zur Dokumentation, von der Hardware bis zur Software, von der Klemme in der Anlage bis zur Webvisualisierung – **we make. It worx!**

## SMART GRID UND VIRTUELLES KRAFTWERK

- » Bündelung der Anlagen (Demand and Supply) in einem technischen virtuellen Kraftwerk zur Optimierung des Betriebes und zur Vermarktung
- » Flexibler Wechsel des Vermarktungspartners möglich
- » Intelligente Algorithmen: z.B. Grenzkosten, Fahrweisen Ausgleich von Betriebsstunden

## ALARMSYSTEM

- » Einfache Einrichtung von Alarm-Grenzwerten auf Basis analoger Messwerte
- » Mehrstufige Eskalation von Störungen per SMS, E-Mail oder Sprachanruf
- » Übersichtliche Darstellung der Anlagenzustände

## FELDGERÄTE

- » Breites Portfolio an Schnittstellen und Protokollen
- » Multifunktionale Gateways mit flexiblen Kommunikationskanälen (GSM, UMTS, LTE oder DSL mittels sicherer VPN-Tunnel)
- » Kopplung zu Steuerungen der Gebäude- und Prozessleittechnik sowie Sensoren

## PROZESSVISUALISIERUNG

- » Visualisierung beliebiger Prozesse mit dynamischen Bildern (Live-Werte)
- » Parametrisierung dezentraler Anlagen über das Web Frontend
- » Standardisierung heterogener Anlagenportfolios in Darstellung und Bedienung

## Ihre Vorteile auf einen Blick

- |   |   |   |  |
|---|---|---|--|
| + Software as a Service (kein kundenseitiger Systembetrieb) | + Mandantenfähigkeit                            | + Dienstleister mit Schwerpunkt Automatisierung, Verfahrenstechnik, Softwareentwicklung | + Reibungslose Integration erfasster Daten in bestehende Systeme (ERP, MES, Risk Management, Abrechnung) |
| + Pay-per-use (nutzungs-basierte Abrechnung)                | + Modernes Webfrontend                          | + Dezentral messen und steuern – zentral verarbeiten, anzeigen und konsolidieren        | + Basis für neue Serviceangebote und Geschäftsmodelle  |
| + Shareconomy-Konzept                                       | + Maximale Kompatibilität zu Bestandsanlagen    |   | + Möglichkeit für neue Serviceangebote an Kunden   |
| + Basis für neue Serviceangebote und Geschäftsmodelle       | + IT-Sicherheitskonzept für maximale Sicherheit |   |  |
|   | + made (and hosted) in Germany                  |   |  |



## Wir von Bilfinger GREYLOGIX

ubix ist eine Lösung von Bilfinger GREYLOGIX. Als Teil des internationalen Bilfinger Konzerns verbinden wir branchenspezifisches Verfahrenswissen mit technischem Know-how und langjähriger Erfahrung. Unsere Schwerpunkte liegen in den Bereichen **Automatisierung, Elektrotechnik, IT und Verfahrenstechnik**. Dynamischer Wandel und die zunehmende Technisierung unseres Lebens machen die **Beherrschung von Komplexität** zu unserer Schlüsselqualifikation. Wir bei Bilfinger GREYLOGIX lieben

Technik und Innovation. Somit sind wir in der Lage, unser Wissen zu **maßgeschneiderten Lösungen** zu kombinieren – auf Basis klarer Strukturen und eines professionellen Projektmanagements. Wir möchten einen echten Mehrwert für unsere Kunden schaffen und setzen unser Know-how für den nachhaltigen Umgang mit natürlichen Ressourcen ein. Dafür stehen **550 motivierte Mitarbeiter an über 20 Standorten** ein.